

L'ÉLOGE DE L'OMBRE

Du 20 janvier au 8 mars 2026

Performance le mardi 20 janvier à partir de 10h

Vernissage le 21 janvier de 11h à 19h

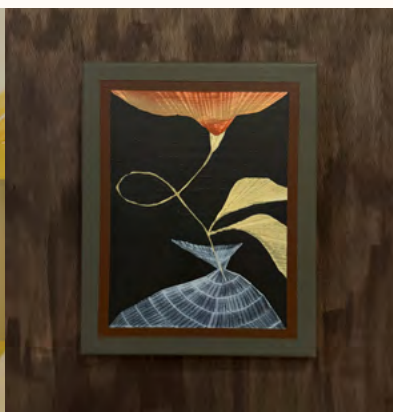
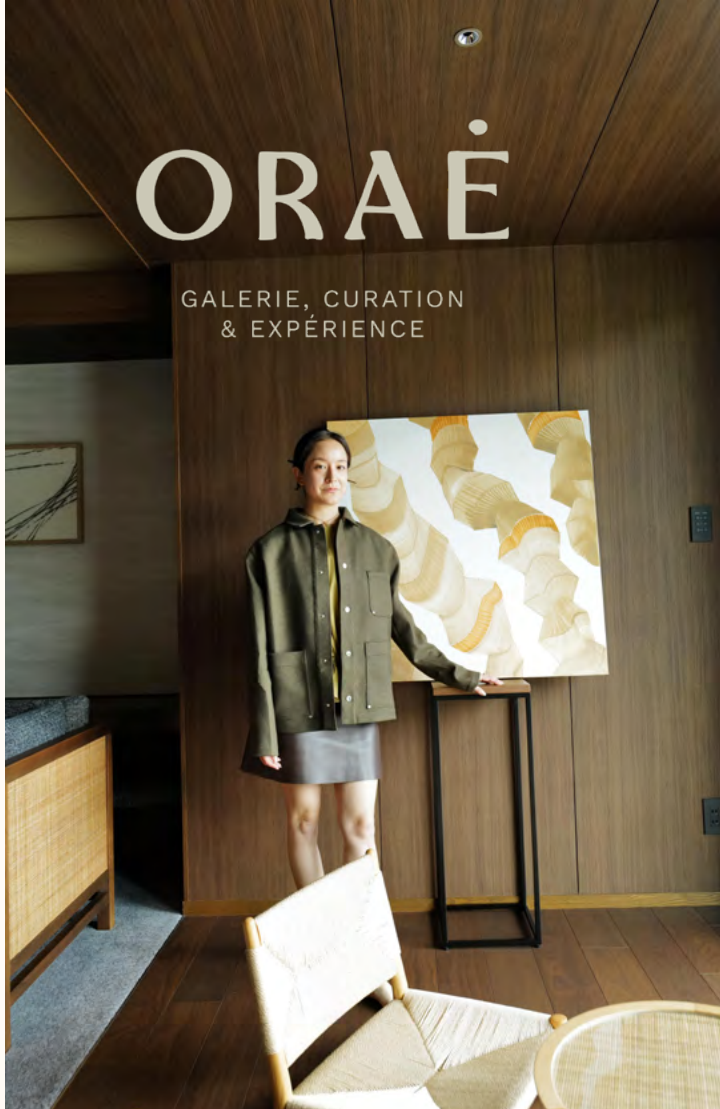
Pour cette exposition, la Galerie Orae est invitée dans l'écrin intime de la Galerie Patrick & Ondine Mestdagh à Bruxelles. Ensemble, elles proposent un dialogue sensible entre les œuvres de l'artiste franco-japonaise Tiffany Bouelle et une sélection d'objets d'art tribal issus d'Asie, d'Afrique et d'Océanie.

Dans ce lieu où la lumière se fait douce, l'ombre devient un langage. Les œuvres de Tiffany Bouelle — formes épurées, couleurs feutrées, compositions traversées par le temps — rencontrent des objets anciens porteurs de gestes, de croyances et de mémoires. Rien ne s'impose : tout respire, tout circule.

Les pièces traditionnelles, patinées par les usages et les rites, offrent un ancrage profond. Les peintures contemporaines de Tiffany y répondent avec justesse, comme si chaque forme révélait en silence ce qu'elle doit à ce qui l'a précédée. Ensemble, elles composent un paysage où passé et présent se superposent, s'éclairent et se prolongent.

Le 20 janvier, Tiffany Bouelle réalisera deux performances lors de l'ouverture de l'événement : l'une sur la vitrine de la galerie, l'autre sur plusieurs toiles. Ces interventions, visibles tout au long de la journée, permettront au public de découvrir son geste artistique en direct. La galerie sera ouverte à toute personne souhaitant venir rencontrer l'artiste et assister à ce moment unique.

L'Éloge de l'Ombre est une invitation à regarder autrement. À laisser affleurer ce qui relie les cultures, les gestes et les époques. À découvrir comment une œuvre contemporaine et un objet ancien peuvent, dans la même pénombre, raconter une histoire commune : celle des formes qui persistent, se transforment et continuent de nous accompagner.





TIFFANY BOUELLE

Tiffany Bouelle grandit entre deux rives : la France et le Japon. De cette double appartenance, l'artiste vivant à Paris, garde une sensibilité particulière aux lignes qui relient les mondes, aux espaces silencieux où les formes se transforment. Son grand-père lui transmet l'art de la calligraphie ; elle apprend que chaque geste peut contenir une mémoire. Formée en arts appliqués à l'école Duperré, elle élargit ce langage, y mêle le textile, la peinture, le dessin, l'installation, et la performance.



Son travail explore la transformation : des corps, des identités, de la mémoire, mais aussi des espaces et des objets. Influencée par la calligraphie japonaise, l'abstraction, la sensibilité des matières et l'attention portée au vide, elle crée un langage visuel épuré où les lignes racontent des histoires, où les formes deviennent des fragments émotionnels.

Depuis 2018, Tiffany Bouelle expose en France, au Japon, en Belgique, à Londres. Ses pièces se déploient dans des galeries, des hôtels, des lieux de vie ; elles s'inscrivent aussi dans la performance, la vidéo, l'objet.

De ses expositions les plus récentes à Tokyo (Nomadic Gallery) et Kyoto (Sugata Gallery), aux dernières performances au Musée Boudelle ou encore à Drawing Lab en 2025, Tiffany porte les histoires et construit un univers où les formes se déconstruisent et se réinventent. Elle collabore avec Hermès, Rolland Garros, Vilhem Parfumerie, Le Grand Mazarin, Balzac ou encore Chanel, son oeuvre traverse les supports toujours à la recherche de dialogue.

L'exposition L'Éloge des ombres insufflée par la Galerie Patrick Mestdagh et Oraé est une invitation à regarder autrement la nature qui relie tout, qui circule entre les matériaux, les textures anciennes et les formes contemporaines, se reflète dans les surfaces, et respire à travers les compositions. C'est une exploration de ce qui persiste lorsque tout semble se déliter, une conversation entre l'architecture, les objets et la peinture où chaque élément cherche sa place, sa mémoire, son futur.



PM PATRICK & ONDINE
MESTDAGH

Rue des Minimes, 29 - 1000 Bruxelles
+32 (0) 475 46 73 15 - info@patrickmestdagh.com

Horaires d'ouverture : lundi au samedi de 10h à 18h.

&

ORAÉ

+32 (0) 472 87 71 31 - info@oraé-art.com